

**Состав проекта**

Лист	Наименование	Примечание
1	2	3
	<b>Текстовая часть</b>	
	<b>Графическая часть</b>	
1	Содержание	
	<b>Материалы по обоснованию:</b>	
2	Ситуационный план	
3	схема использования территории в период подготовки внесения изменений в научно-исследовательскую работу "Проект планировки с проектом межевания территории Западного планировочного района города Димитровграда" (Опорный план)	
4	Действующий план межевания территории для внесения изменений в научно-исследовательскую работу "Проект планировки с проектом межевания территории Западного планировочного района города Димитровграда"	
	<b>Основная часть</b>	
5	План существующего межевания территории участка по пр. Ленина 37и (существующие границы участка, выписка из ведомости земельных участков, таблица координат)	
6	Проектируемое межевание территории участка по пр. Ленина 37и с образованием участка для строительства многоэтажного жилого дома	
7	Ведомость раздела земельного участка по пр. Ленина 37и для формирования участка для строительства многоэтажного жилого дома  Таблица координат границ вновь образованных участков	
8	Проект межевания территории после внесения изменений в научно-исследовательскую работу "Проект планировки с проектом межевания территории Западного планировочного района города Димитровграда" в части раздела земельного участка по пр. Ленина 37и	

Технические решения, принятые в проекте планировки и межевания, соответствуют требованиям экологических, санитарно-гигиенических, противопожарных и других норм, действующих на территории Российской Федерации, и обеспечивают безопасную для жизни и здоровья людей эксплуатацию объекта при соблюдении предусмотренных рабочими чертежами мероприятий.

Главный инженер проекта

Перфилова В.А.

**Ведомость ссылочных и прилагаемых документов**

Лист	Наименование	Примечания
	Ссылочные документы	
	Градостроительный кодекс РФ	
СП 4.2.13330.2011	Градостроительства. Планировка и застройка городских и сельских поселений	
	Инструкция "О порядке разработки, согласования, утверждения градостроительной документации от 12.02.2003 №4.207"	
	Проект межевания Западного планировочного района Ульяновской области" 2015 г	
шифр 17-095-ППМ	Корректировка проектов планировки и межевания микрорайонов 9 и 10 в части изменения красных линий и межевания ул. Арсенальная	
шифр 19-558-00-ППТ и ПМ	Внесение изменений в научно-исследовательскую работу "Проект планировки с проектом межевания территории Западного планировочного района города Димитровграда" в части раздела земельного участка по пр. Ленина и	
Сан.ПиН 2.2.1/2.1.1.200-03	"Санитарно-защитные зоны и санитарная классификация предприятий, сооружений и иных объектов"	
СП 4.13130.2013	"Ограничение распространения пожара на объектах защиты"	
	Градостроительный план земельного участка № РФ-73-2-23-0-00-2023-0154-0 г. Димитровград, земельный участок Ленина проспект, 37и 73:23:010104:7	
	Прилагаемые документы	
шифр 27.09.2023	- Генеральный план земельного участка для строительства многоквартирного жилого дома по проспекту Ленина 37и ООО "ВолгаХим"	1 лист

Согласовано

Взам. инв. №

Подп. и дата

Инв. № подл.

						23-1130-00-ПМТ			
						Ульяновская область, город Димитровград,			
						Западный планировочный район			
Изм.	Кол.ч.	Лист	№ док.	Подп.	Дата	Внесение изменений в научно-исследовательскую работу "Проект планировки с проектом межевания территории Западного планировочного района города Димитровграда" в части раздела земельного участка по пр. Ленина 37и	Стадия	Лист	Листов
ГИП				Перфилова	10.23		ПМТ	1	
Провер				Никонорова	10.23				
Разраб.				Ефремова	10.23				
						Общие данные		ИП Перфилов А.И.	

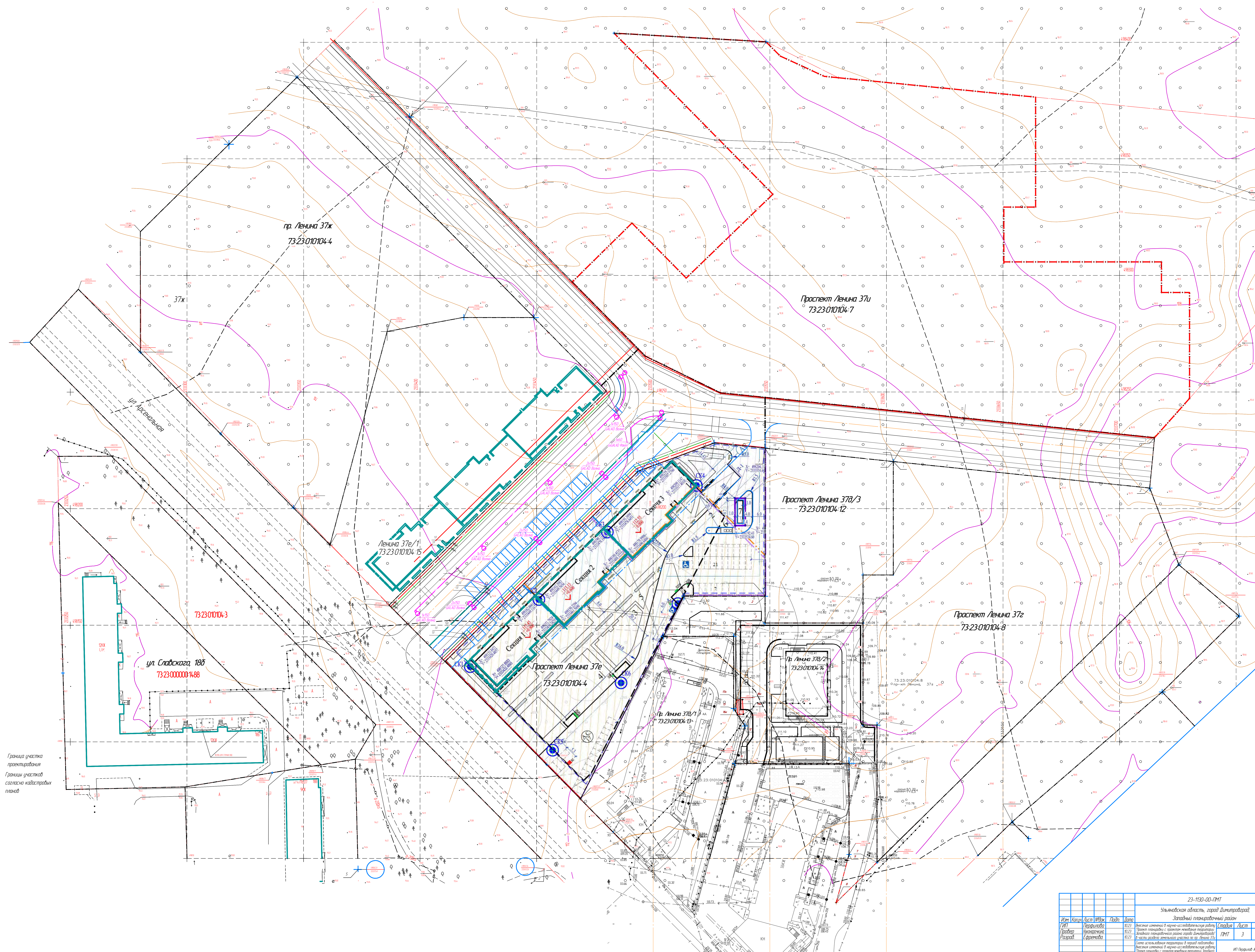
Участок проектирования



Согласовано

Инв. № подл.	Подп. и дата	Взам. инв. №	23-1130-00-ПМТ						Ульяновская область, город Димитровград, Западный планировочный район		
			Изм.	Колуч.	Лист	№ док.	Подп.	Дата	Стадия	Лист	Листов
			ГИП		Перфилова		10.23	Внесение изменений в научно-исследовательскую работу "Проект планировки с проектом межевания территории Западного планировочного района города Димитровграда" в части раздела земельного участка по пр. Ленина 37и	ПМТ	2	
			Провер		Никонорочкина		10.23				
			Разраб.		Ефремова		10.23				
Ситуационный план								ИП Перфилов А.И.			

Формат А4



- - - - - Граница участка проектирования  
 - - - - - Границы участков согласно кадастровым планам

		23-1130-00-ПМТ	
		Ульяновская область, город Винница	
		Западный планировочный район	
Имен	Масштаб	Лист	№
Г/И	Л/И	М/И	Д/И
Проект	Архитектура	Строительство	Лист
Разработ	С.Руденко	Г.И.И.	3
		ИП Перевод АИ	
		Формат А4-2	



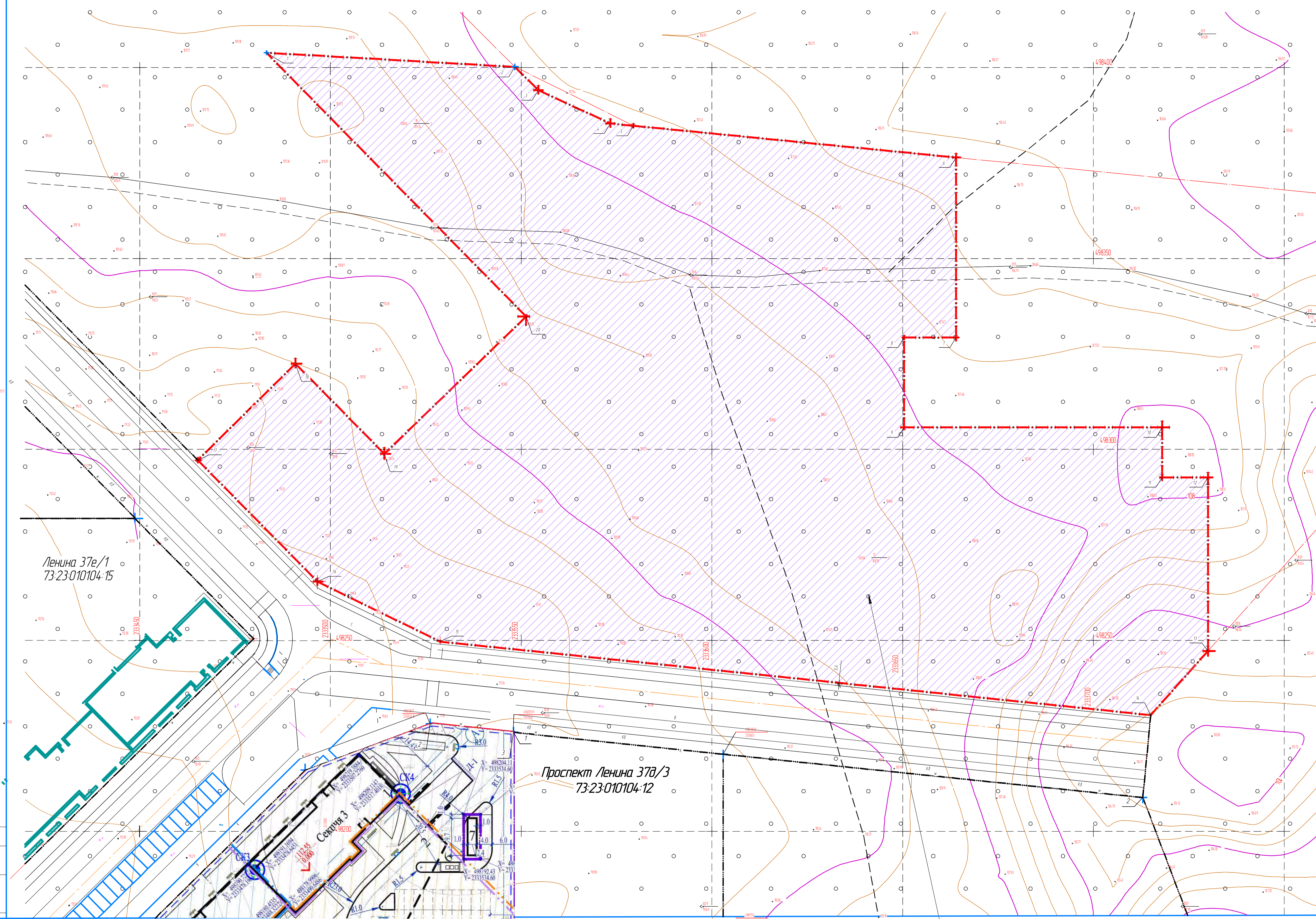


Таблица координат  
 границ земельного участка по пр. Ленина 37и  
 Кадастровый номер 73-23-010104-7  
 Площадь земельного участка согласно  
 градостроительного плана 26617 кв.м

№п/п	x	y
1	498403.91	2333483.19
2	498400.25	2333548.30
3	498394.08	2333554.49
4	498385.38	2333573.38
5	498384.78	2333579.44
6	498376.47	2333596.00
7	498329.30	2333664.00
8	498329.30	2333650.37
9	498305.80	2333650.37
10	498305.80	2333718.00
11	498292.70	2333718.00
12	498292.70	2333730.00
13	49824.722	2333730.00
14	498230.42	2333714.99
15	49824.967	2333528.82
16	498265.38	2333496.61
17	498297.20	2333465.24
18	4983224.7	2333490.87
19	498298.87	2333514.14
20	498334.82	2333551.32

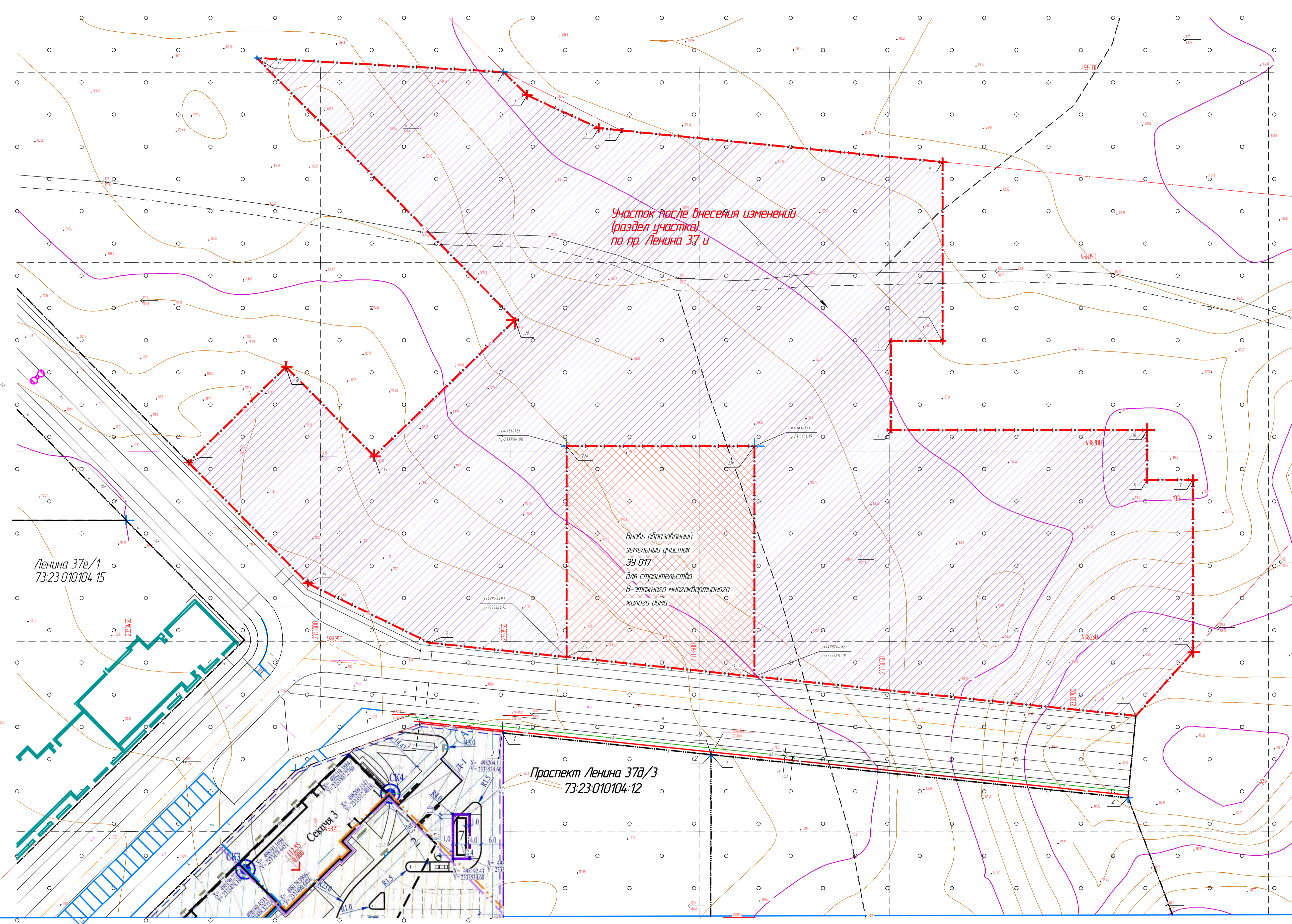
Выписка из ведомости земельных участков

№п/п	Наименование участка	Кадастровый номер	Зона	Вид разрешенного использования	Площадь	Примечание
1	Пр. Ленин 37 и	73-23-010104-7	Ж-3	Для комплексного освоения территории в целях жилищного строительства (многоэтажная жилая застройка)	26617	

Участок для внесения изменений  
 (раздел участка)  
 по пр. Ленина 37 и

23-1130-00-ПМТ					
Ульяновская область, город Димитровград					
Западный планировочный район					
Изм.	Кол.	Лист	№ док.	Подп.	Дата
			Перфилова		10.23
			Николаева		10.23
			Ефремова		10.23
ИП	Перилов	АИ			
Формат	A1				

Ссылка на...  
 Инв. № подл.  
 Подп. и дата  
 Взам. инв. №



Ведомость координат границ участка по пр. Ленина 37 и с кадастровым номером 73-23-010104-7 предназначенного для строительства многоквартирной жилой застройки после проведения операции раздела участка

№п/п	x	y
1	498403.91	2333483.19
2	498400.25	2333548.30
3	498394.08	2333554.49
4	498385.38	2333573.38
5	498384.78	2333579.44
6	498376.47	2333596.00
7	498329.30	2333664.00
8	498329.30	2333650.37
9	498305.80	2333650.37
10	498305.80	2333718.00
11	498292.70	2333718.00
12	498292.70	2333730.00
13	49824.722	2333730.00
14	498230.42	2333714.99
24н	498240.82	2333614.39
23н	49830153	2333614.39
22н	49830153	2333564.90
21н	498245.93	2333564.90
15	49824.967	2333528.82
16	498265.38	2333496.61
17	498297.20	2333465.24
18	498322.47	2333490.87
19	498298.87	2333514.14
20	498334.82	2333551.32

Таблица координат земельного участка ЗУ 017 выделенного из состава земельного участка по пр. Ленина 37 и для строительства 8-этажного многоквартирного жилого дома

№	x	y
21н	498245.93	2333564.90
22н	49830153	2333564.90
23н	49830153	2333614.39
24н	498240.82	2333614.39

23-1130-00-ПМТ					
Ульяновская область, город Димитровград					
Западный планировочный район					
Изм.	Кол.	Лист	№ док.	Подп.	Дата
1	1	1	1	Перфилова	10.23
1	1	1	1	Николаева	10.23
1	1	1	1	Ефременко	10.23
Внесение изменений в научно-исследовательские работы Проект планировки с проектом межевания территории Западного планировочного района города Димитровграда в части раздела земельного участка по пр. Ленина 37/1 Проектное межевание территории участка по пр. Ленина 37 д/2 с образованием участка для строительства ТП					Стадия
					Лист
					Листов
					ПМТ
					6
					ИП Перфилов АИ
					Формат А1

Согласовано  
Изм. № подл. Подп. и дата Взам. инв. №



Ведомость раздела участка с кадастровым номером **73:23:010104:7**

№п/п	Кадастровый номер	Площадь существующего участка (до раздела)	Градостроительная зона (сущ)	Вид разрешенного использования (сущ)	Основание для изъятия	Кадастровые номера (после раздела)	Площади участков после раздела	Градостроительная зона после раздела участка	Вид разрешенного использования участков после окончания договора о комплексном освоении территории в целях жилищного строительства
1	<b>73:23:010104:7</b>	26617 кв.м	Ж-3	Для комплексного освоения в целях жилищного строительства (многоэтажная жилая застройка)	не изымается	<b>73:23:010104:7</b>	23738.3 кв.м	Ж-3	<b>осн. вид:</b> многоэтажная жилая застройка
					Образование нового земельного участка <b>39 017</b> для строительства 8-этажного многоквартирного жилого дома	В состав вновь образуемого участка с условным номером <b>39 017</b> для строительства 8-этажного многоквартирного жилого дома	2878.7	Ж-3	<b>Основной вид:</b> многоэтажная жилая застройка

Ведомость координат границ участка по пр. Ленина 37 и с кадастровым номером **73:23:010104:7** предназначенного для строительства многоэтажной жилой застройки после проведения операции раздела участка

№п/п	x	y
1	498403.91	2333483.19
2	498400.25	2333548.30
3	498394.08	2333554.49
4	498385.38	2333573.38
5	498384.78	2333579.44
6	498376.47	2333596.00
7	498329.30	2333664.00
8	498329.30	2333650.37
9	498305.80	2333650.37
10	498305.80	2333718.00
11	498292.70	2333718.00
12	498292.70	2333730.00
13	498247.22	2333730.00
14	498230.42	2333714.99
24н	498240.82	2333614.39
23н	498301.53	2333614.39
22н	498301.53	2333564.90

(продолжение ведомости координат границ земельного участка по пр. Ленина 37и

21н	498245.93	2333564.90
15	498249.67	2333528.82
16	498265.38	2333496.61
17	498297.20	2333465.24
18	498322.47	2333490.87
19	498298.87	2333514.14
20	498334.82	2333551.32

Ведомость координат границ части земельного участка с кадастровым номером **73:23:010104:7** которая в связи с разделом земельного подлежит формированию в новый земельный участок **39 017** для строительства 8-этажного многоквартирного жилого дома

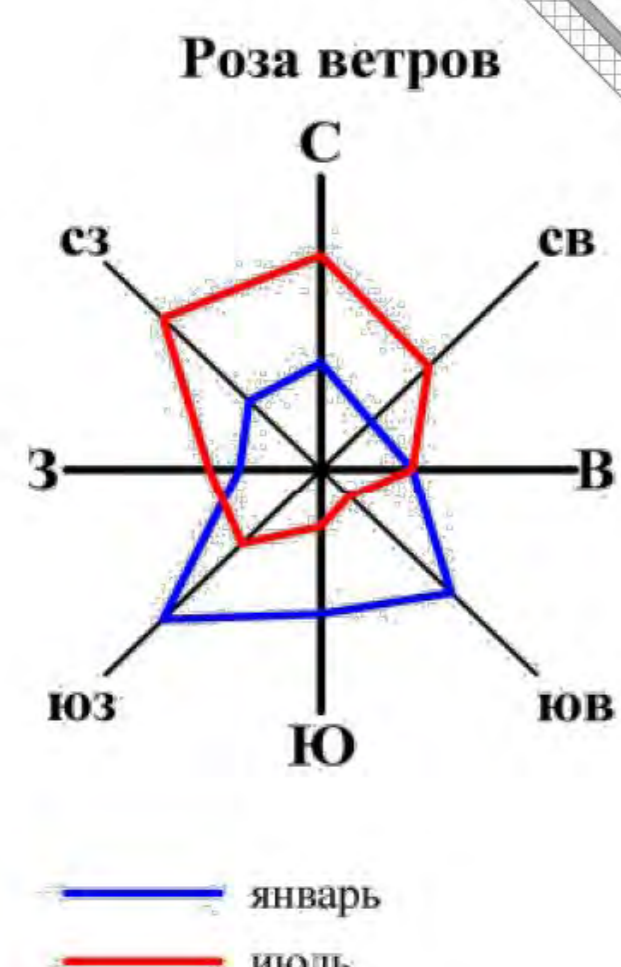
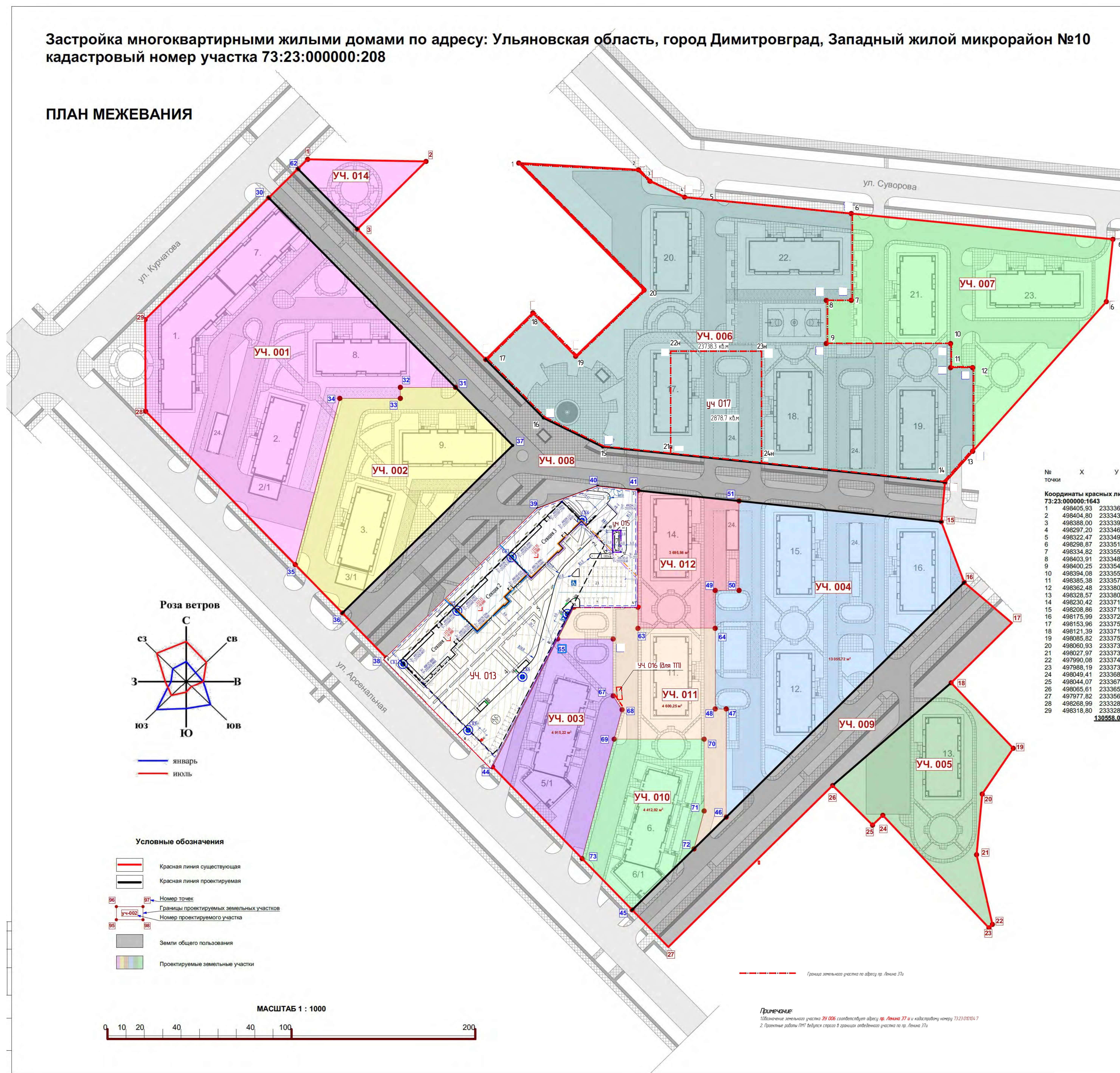
№	x	y
21н	498245.93	2333564.90
22н	498301.53	2333564.90
23н	498301.53	2333614.39
24н	498240.82	2333614.39

23-1130-00-ПМТ						
Ульяновская область, город Димитровград, Западный планировочный район						
Изм.	Кол.уч.	Лист	№ док.	Подп.	Дата	Внесение изменений в научно-исследовательскую работу "Проект планировки с проектом межевания территории Западного планировочного района города Димитровграда" в части раздела земельного участка по пр. Ленина 37и
ГИП		Перфилова			10.23	ИП Перфилов А.И.
Провер		Никонорова			10.23	
Разраб.		Ефремова			10.23	
Ведомость раздела земельного участка по пр. Ленина 37и/2 для формирования участка для строительства ТП. Таблица координат границ вновь образованных участков						



**Застройка многоквартирными жилыми домами по адресу: Ульяновская область, город Димитровград, Западный жилой микрорайон №10  
кадастровый номер участка 73:23:000000:208**

**ПЛАН МЕЖЕВАНИЯ**



**МАСШТАБ 1 : 1000**



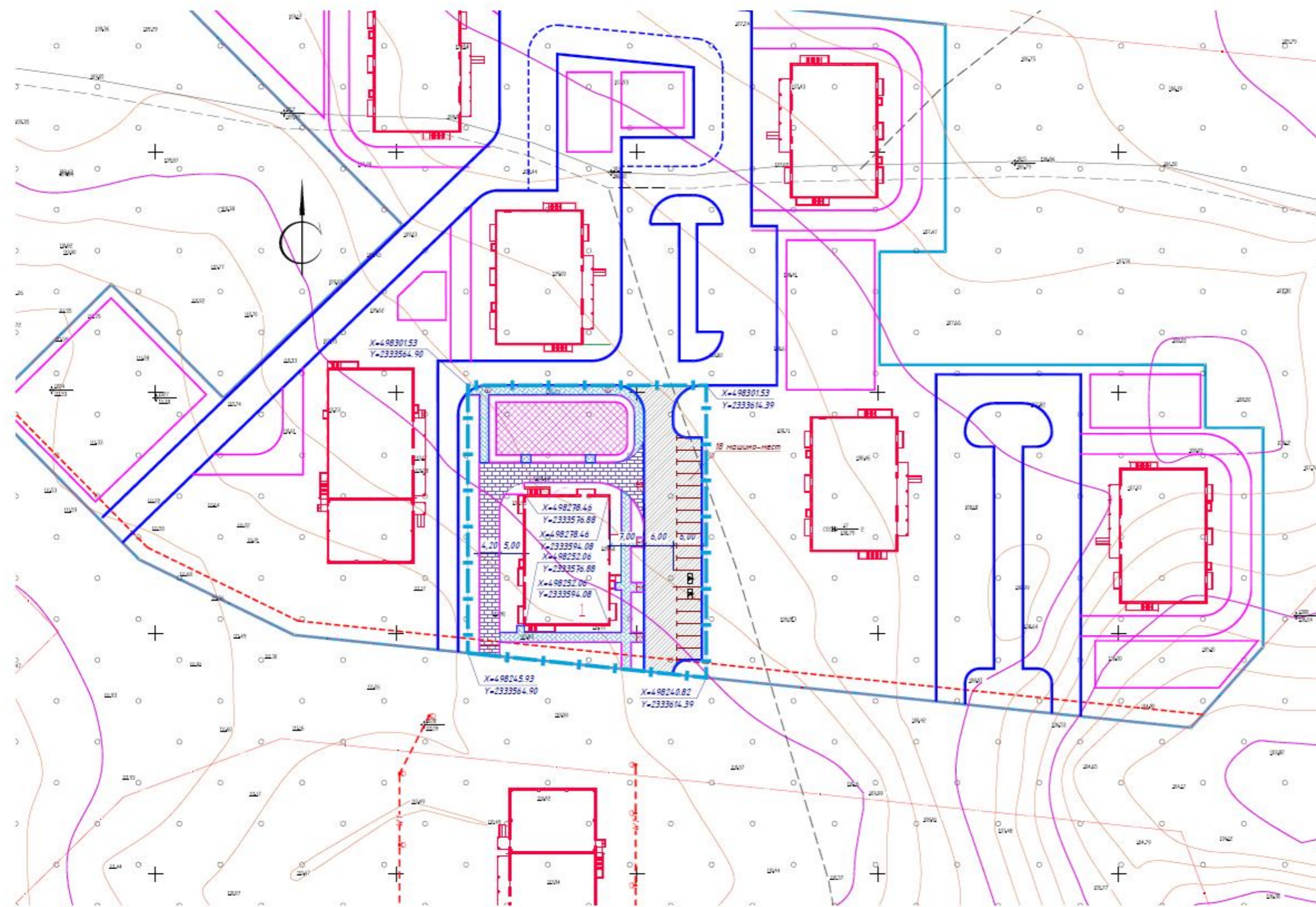
№ точки	X	Y
<b>Координаты красных линий участка 73:23:000000:1643</b>		
1	498405.93	2333368.40
2	498404.80	2333432.78
3	498388.00	2333395.45
4	498297.20	2333465.24
5	498322.47	2333490.87
6	498298.87	2333514.14
7	498334.82	2333551.32
8	498403.91	2333483.19
9	498400.25	2333548.30
10	498394.08	2333554.49
11	498385.38	2333573.38
12	498362.48	2333806.28
13	498328.57	2333802.70
14	498230.42	2333714.99
15	498208.86	2333712.98
16	498175.99	2333725.42
17	498153.96	2333751.34
18	498121.39	2333719.30
19	498060.93	2333735.20
20	498027.97	2333732.14
21	497990.08	2333740.75
22	497985.19	2333738.98
24	498049.41	2333681.16
25	498065.61	2333653.88
26	498044.07	2333675.58
27	498025.85	2333517.67
28	498268.87	2333514.14
29	498318.80	2333280.02
30	498385.04	233347.21
31	498282.00	2333448.80
32	498282.00	2333418.80
33	498276.00	233385.87
34	498185.67	233361.67
35	498185.67	233361.67
36	498159.38	233387.32
37	498250.45	2333479.90
38	498134.96	2333411.16
39	498216.05	2333493.44
40	498228.17	2333526.15
41	498225.91	2333548.00
42	498171.80	2333590.00
43	498249.67	2333528.82
44	498250.45	2333479.90
45	498171.80	2333590.00
46	498027.97	2333732.14
47	498107.20	2333596.00
48	498107.20	2333596.00
49	498171.80	2333590.00
50	498220.22	2333603.00
51	498171.80	2333603.00
52	498376.47	2333860.70
53	498292.90	2333860.70
54	498329.30	2333650.37
55	498305.80	2333650.37
56	498305.80	2333718.00
57	498292.70	2333718.00
58	498292.70	2333730.00
59	498247.22	2333730.00

№ точки	X	Y	№ точки	X	Y
<b>Участок 73:23:000000:1643/3Y001</b>			<b>Участок 73:23:000000:1643/3Y008</b>		
1	4980391	2333839	14	498230.42	2333714.99
2	498030.75	2333548.30	15	498208.86	2333712.98
3	498039.08	2333554.49	16	498175.99	2333725.42
4	498038.38	2333573.38	17	498153.96	2333751.34
5	498038.78	2333574.44	18	498121.39	2333719.30
6	498037.47	2333590.00	19	498060.93	2333735.20
7	498029.30	2333860.70	20	498027.97	2333732.14
8	498029.30	2333860.70	21	497990.08	2333740.75
9	498030.80	2333650.37	22	497985.19	2333738.98
10	498030.80	2333718.00	24	498049.41	2333681.16
11	498292.70	2333718.00	25	498065.61	2333653.88
12	498292.70	2333730.00	26	498044.07	2333675.58
13	498247.22	2333730.00	27	498025.85	2333517.67
14	498230.42	2333714.99	28	498268.87	2333514.14
15	498208.86	2333712.98	29	498318.80	2333280.02
16	498175.99	2333725.42	30	498385.04	233347.21
17	498153.96	2333751.34	31	498282.00	2333448.80
18	498121.39	2333719.30	32	498282.00	2333418.80
19	498060.93	2333735.20	33	498276.00	233385.87
20	498027.97	2333732.14	34	498185.67	233361.67
21	497990.08	2333740.75	35	498185.67	233361.67
22	497985.19	2333738.98	36	498159.38	233387.32
23	498049.41	2333681.16	37	498250.45	2333479.90
24	498065.61	2333653.88	38	498134.96	2333411.16
25	498044.07	2333675.58	39	498216.05	2333493.44
26	498025.85	2333517.67	40	498228.17	2333526.15
27	498268.87	2333514.14	41	498225.91	2333548.00
28	498318.80	2333280.02	42	498171.80	2333590.00
29	498385.04	233347.21	43	498249.67	2333528.82
30	498282.00	2333448.80	44	498250.45	2333479.90
31	498282.00	2333418.80	45	498171.80	2333590.00
32	498276.00	233385.87	46	498027.97	2333732.14
33	498185.67	233361.67	47	498107.20	2333596.00
34	498185.67	233361.67	48	498107.20	2333596.00
35	498159.38	233387.32	49	498171.80	2333590.00
36	498250.45	2333479.90	50	498220.22	2333603.00
37	498134.96	2333411.16	51	498171.80	2333603.00
38	498216.05	2333493.44	52	498376.47	2333860.70
39	498228.17	2333526.15	53	498292.90	2333860.70
40	498225.91	2333548.00	54	498329.30	2333650.37
41	498171.80	2333590.00	55	498305.80	2333650.37
42	498249.67	2333528.82	56	498305.80	2333718.00
43	498250.45	2333479.90	57	498292.70	2333718.00
44	498171.80	2333590.00	58	498292.70	2333730.00
45	498027.97	2333732.14	59	498247.22	2333730.00
46	498107.20	2333596.00			
47	498107.20	2333596.00			
48	498171.80	2333590.00			
49	498220.22	2333603.00			
50	498171.80	2333603.00			

№ точки	X	Y	№ точки	X	Y
<b>Участок 73:23:000000:1643/3Y009</b>			<b>Участок 73:23:000000:1643/3Y017</b>		
16	498175.99	2333725.42	25	498245.93	2333664.90
17	498153.96	2333751.34	26	498010.13	2333664.90
18	498121.39	2333719.30	27	498250.93	2333664.90
19	498060.93	2333735.20	28	498245.93	2333664.90
20	498027.97	2333732.14	29	498245.93	2333664.90
21	497990.08	2333740.75	30	498245.93	2333664.90
22	497985.19	2333738.98	31	498245.93	2333664.90
23	498049.41	2333681.16	32	498245.93	2333664.90
24	498065.61	2333653.88	33	498245.93	2333664.90
25	498044.07	2333675.58	34	498245.93	2333664.90
26	498025.85	2333517.67	35	498245.93	2333664.90
27	498268.87	2333514.14			
28	498318.80	2333280.02			
29	498385.04	233347.21			
30	498282.00	2333448.80			
31	498282.00	2333418.80			
32	498276.00	233385.87			
33	498185.67	233361.67			
34	498185.67	233361.67			
35	498159.38	233387.32			
36	498250.45	2333479.90			
37	498134.96	2333411.16			
38	498216.05	2333493.44			
39	498228.17	2333526.15			
40	498225.91	2333548.00			
41	498171.80	2333590.00			
42	498249.67	2333528.82			
43	498250.45	2333479.90			
44	498171.80	2333590.00			
45	498027.97	2333732.14			
46	498107.20	2333596.00			
47	498107.20	2333596.00			
48	498171.80	2333590.00			
49	498220.22	2333603.00			
50	498171.80	2333603.00			



№ точки	X	Y	№ точки	X	Y
<b>Участок 73:23:000000:1643/3Y010</b>			<b>Участок 73:23:000000:1643/3Y016</b>		
45	497997.99	2333544.86	1	498116.68	2333538.19
46	498090.77	2333535.07	2	498179.27	2333538.19
69	498090.77	2333535.07	3	498118.19	2333538.19
70	498090.77	2333535.07	4	498118.19	2333538.19
71	498090.77	2333535.07	5	498118.19	2333538.19
72	498031.13	2333578.47	6	498118.19	2333538.19
73	498025.85	2333517.67	7	498118.19	2333538.19
47	497997.99	2333544.86	8	498118.19	2333538.19
48	498090.77	2333535.07	9	498118.19	2333538.19
49	498090.77	2333535.07	10	498118.19	2333538.19
50	498220.22	2333603.00	11	498118.19	2333538.19
51	498171.80	2333603.00	12	498118.19	2333538.19
52	498376.47	2333860.70	13	498118.19	2333538.19
53	498292.90	2333860.70	14	498118.19	2333538.19
54	498329.30	2333650.37	15	498118.19	2333538.19
55	498305.80	2333650.37	16	498118.19	2333538.19
56	498305.80	2333718.00	17	498118.19	2333538.19
57	498292.70	2333718.00	18	498118.19	2333538.19
58	498292.70	2333730.00	19	498118.19	2333538.19
59	498247.22	2333730.00	20	498118.19	2333538.19
			21	498118.19	2333538.19
			22	498118.19	2333538.19
			23	498118.19	2333538.19
			24	498118.19	2333538.19
			25	498118.19	2333538.19
			26	498118.19	2333538.19
			27	498118.19	2333538.19
			28	498118.19	2333538.19
			29	498118.19	2333538.19
			30	498118.19	2333538.19
			31	498118.19	2333538.19
			32	498118.19	2333538.19
			33	498118.19	2333538.19
			34	498118.19	2333538.19
			35	498118.19	2333538.19
			36	498118.19	2333538.19
			37	498118.19	2333538.19
			38	498118.19	2333538.19
			39	498118.19	2333538.19
			40	498118.19	2333538.19
			41	498118.19	2333538.19
			42	498118.19	2333538.19
			43	498118.19	2333538.19
			44	498118.19	2333538.19
			45	498118.19	2333538.19
			46	498118.19	2333538.19
			47	498118.19	2333538.19
			48	498118.19	2333538.19
			49	498118.19	2333538.19
			50	498118.19	2333538.19
			51	498118.19	2333538.19
			52	498118.19	2333538.19



**ВЕДОМОСТЬ ЖИЛЫХ И ОБЩЕСТВЕННЫХ ЗДАНИЙ И СООРУЖЕНИЙ**

Полный наименование и обозначение	Этажность	Количество		Площадь, м²				Строительный объект, м²		
		зданий	квартир	зданий	зданий	общая полезная	зданий	общая		
1 Многоквартирный жилой дом	8	1	48	48	801,0	801,0	4313,5	4313,5	15540,9	15540,9

- УСЛОВНЫЕ ОБОЗНАЧЕНИЯ**
- — — — — - Граница землепользования
  - - - - - - Линия застройки
  - Машинно-места для инвалидов
  - ▭ - Бордерный пандус

1 Размеры на чертеже даны в метрах.  
2 Координаты даны в метрах пересечения осей зданий и сооружений.

<b>27.09.2023-ГП</b>					
Ульяновская область, г. Димитровград, проспект Ленина, 37а					
Изм.	Колонки	Лист	Итого	Листов	Дата
Рисовал	Ванкина	02.22	02.22		
Генп.	Ванкина	02.22			
И.контр.	Ванкина	02.22			
Многоквартирный жилой дом				Страница	Лист
				Р	1
ООО "ВолгаХим"					