

УЛЬЯНОВСКАЯ ОБЛАСТЬ

**ГРАДОСТРОИТЕЛЬНЫЙ ПЛАН
ЗЕМЕЛЬНОГО УЧАСТКА**

**г. Димитровград,
земельный участок
Льва Толстого улица
73:23:013114:348**

№	Р	Ф	-	7	3	-	2	-	2	3	-	0	-	0	0	-	2	0	2	3	-	0	0	1	7
---	---	---	---	---	---	---	---	---	---	---	---	---	---	---	---	---	---	---	---	---	---	---	---	---	---

градостроительный план земельного участка

Ф - 7 3 - 2 - 2 3 - 0 - 0 0 - 2 0 2 3 - 0 0 1 7

градостроительный план земельного участка подготовлен на основании заявления КУиГ г.Димитровград от 06.02.2023 № 237

реквизиты заявления правообладателя земельного участка, иного лица в случае, предусмотренном частью 1.1 статьи 57.3 Градостроительного кодекса Российской Федерации, с указанием ф.и.о. заявителя – физического лица, либо реквизиты заявления и наименование заявителя – юридического лица о выдаче градостроительного плана земельного участка)

местонахождение земельного участка

Ульяновская область
(субъект Российской Федерации)
город Димитровград
(муниципальный район или городской округ)
ул.Льва Толстого
(поселение)

описание границ земельного участка (образуемого земельного участка):

Бозначение (номер) характерной точки	Перечень координат характерных точек в системе координат, используемой для ведения Единого государственного реестра недвижимости	
	X	Y
1	496051,2600	2336062,3000
2	496059,7900	2336064,5900
3	496077,8900	2336162,6000
4	496053,3700	2336158,3400
5	496051,0900	2336155,4400
6	496055,2800	2336133,0100
7	496035,9800	2336131,4500
8	496042,8800	2336065,2500
9	496044,8700	2336065,3300
10	496049,5800	2336067,0100

кадастровый номер земельного участка (при наличии) или в случае, предусмотренном частью 1.1 статьи Градостроительного кодекса Российской Федерации, условный номер образуемого земельного участка на основании утвержденных проекта межевания территории и (или) схемы расположения земельного участка или земельных участков на кадастровом плане территории 73:23:013114:348

площадь земельного участка

2414 кв.м

информация о расположенных в границах земельного участка объектах капитального строительства в границах земельного участка объекты капитального строительства отсутствуют.

информация о границах зоны планируемого размещения объекта капитального строительства в соответствии с утвержденным проектом планировки территории (при наличии)

Бозначение (номер) характерной точки	Перечень координат характерных точек в системе координат, используемой для ведения Единого государственного реестра недвижимости	
	X	Y

реквизиты проекта планировки территории и (или) проекта межевания территории в случае, если земельный участок расположен в границах территории, в отношении которой утверждены проект планировки территории и (или) проект межевания территории не утвержден

зывается в случае, если земельный участок расположен в границах территории, в отношении которой утверждены проект планировки территории и (или) проект межевания территории)

градостроительный план подготовлен А.Н.Большаков, Глава города Димитровграда

(ф.и.о., должность уполномоченного лица, наименование органа)

М.П. (при наличии)

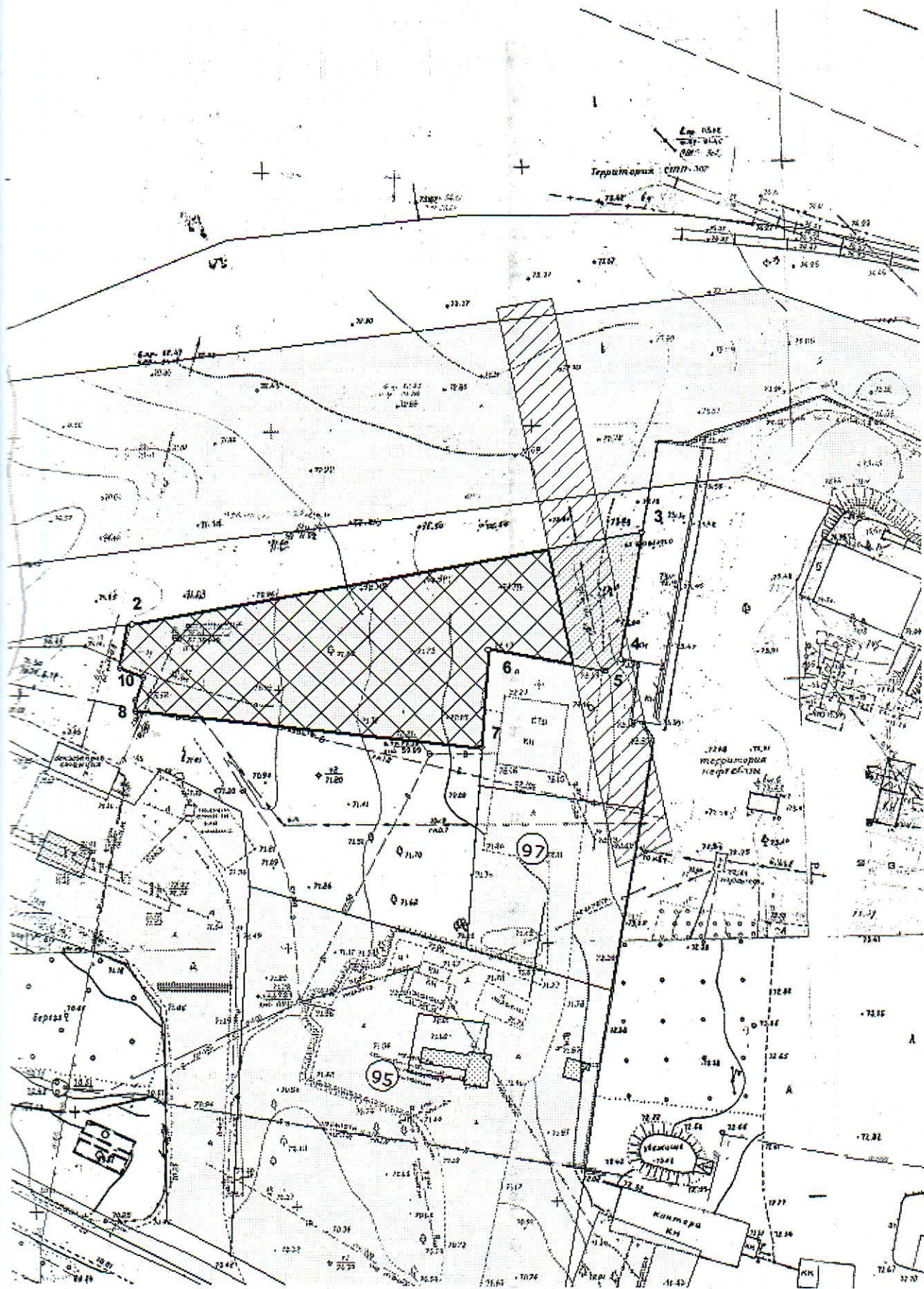
А.Н.Большаков
(подпись)

А.Н.Большаков
(расшифровка подписи)

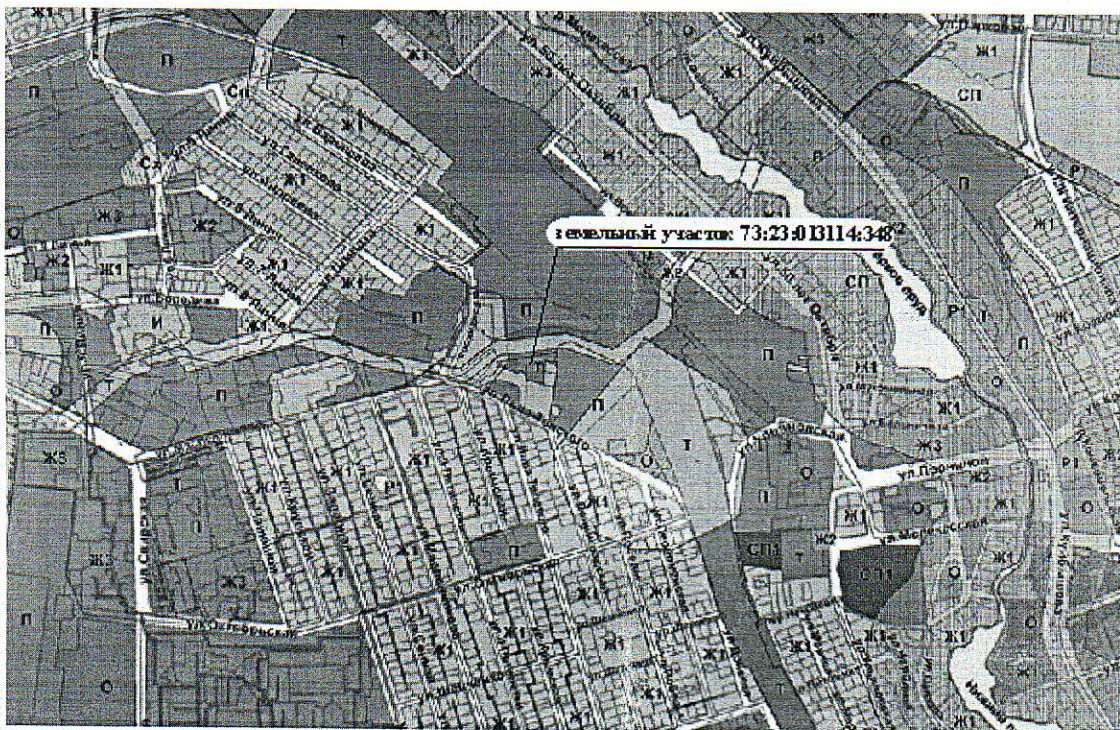
выдачи 15.02.2023г.



1. Чертеж градостроительного плана земельного участка



Ситуационный план



Условные обозначения



- место допустимого строительства



- охранная зона инженерных коммуникаций



- граница земельного участка

					Заказчик: КУиГ г.Димитровград		
					Адрес: Ульяновская область, г. Димитровград, кадастровый номер 73:23:013114:348		
измен	копир.	лист	№ док	подп.	дата	ул.Льва Толстого	
						Объекты транспортной инфраструктуры	масштаб М 1:1000
Директор	Илюхина					Чертеж градостроительного плана земельного участка	лист
Нач.отдела	Артемьева						
Разработал	Чердакова						МКУ "УАиГ"

ж(и) градостроительного плана земельного участка разработан(ы) на топографической основе в масштабе 1000 , выполненной 2007г.

(дата, наименование организации, подготовившей топографическую основу)

ж(и) градостроительного плана земельного участка разработан(ы)

ципального казенного учреждения «Управление архитектуры и градостроительства города Дмитровграда»

(дата, наименование организации)

формация о градостроительном регламенте либо требованиях к назначению, параметрам и размещению та капитального строительства на земельном участке, на который действие градостроительного мента не распространяется или для которого градостроительный регламент не устанавливается ьный участок расположен в территориальной зоне «Т (Зона транспортной инфраструктуры)»
строительный регламент установлен

еквизиты акта органа государственной власти субъекта Российской Федерации, органа местного управления, содержащего градостроительный регламент либо реквизиты акта федерального органа арственной власти, органа государственной власти субъекта Российской Федерации, органа местного управления, иной организации, определяющего, в соответствии с федеральными законами, порядок пользования земельного участка, на который действие градостроительного регламента не распространяется или для которого градостроительный регламент не устанавливается. ние Городской Думы города Дмитровграда Ульяновской области второго созыва от 28.07.2010 №34/459 «Об ждении Генерального плана города Дмитровграда Ульяновской области» в редакции Решения Городской и города Дмитровграда Ульяновской области от 22.06.2022 №85/724 «О внесении изменений в Генеральный города Дмитровграда Ульяновской области».

ановление Администрации города Дмитровграда от 01.09.2022 №2320 «Об утверждении Правил епользования и застройки города Дмитровграда Ульяновской области» в редакции Решения Городской Думы а Дмитровграда Ульяновской области»

Информация о видах разрешенного использования земельного участка

она транспортной инфраструктуры

вные виды разрешённого использования земельного участка:

енение автотранспорта

ежные гаражи

екты дорожного сервиса

чалы для маломерных судов

ады

адские площадки

езнодорожный транспорт

омобильный транспорт

иный транспорт

ельные участки (территории) общего пользования

овно-разрешённые виды использования земельного участка

мунальное обслуживание

газины

Предельные (минимальные и (или) максимальные) размеры земельного участка и предельные метры разрешенного строительства, реконструкции объекта капитального строительства, новленные градостроительным регламентом для территориальной зоны, в которой расположен льный участок:

Предельные минимальные и (или) максимальные) размеры земельных участков, в том числе их площадь			Минимальные отступы от границ земельного участка в целях определения мест допустимого размещения зданий, строений, сооружений, за пределами которых запрещено строительство зданий, строений, сооружений	Предельное количество этажей и (или) предельная высота зданий, строений, сооружений	Максимальный процент застройки в границах земельного участка, определяемый как отношение суммарной площади земельного участка, которая может быть застроена, ко всей площади земельного участка	Требования к архитектурным решениям объектов капитального строительства, расположенным в границах территории исторического поселения федерального или регионального значения	Иные показатели (озеленение)
на, м	2 Ширина, м	3 Площадь, м ² или га	4	5	6	7	8

Причины отнесения земельного участка к виду земельного участка для которого градостроительный регламент не устанавливается	Реквизиты Положения об особо охраняемой природной территории	Реквизиты утвержденной документации и по планировке территории	Зонирование особо охраняемой природной территории (да/нет)				Требования к размещению объектов капитального строительства			
			Функциональная зона	Виды разрешенного использования земельного участка		Требования к параметрам объекта капитального строительства				
				Основные виды разрешенного использования	Вспомогательные виды разрешенного использования	Предельное количество этажей и (или) предельная высота зданий, строений, сооружений		Максимальный процент застройки в границах земельного участка, определяемый как отношение суммарной площади земельного участка, которая может быть застроена, ко всей площади земельного участка	Иные требования к параметрам объекта капитального строительства	Иные требования к размещению объектов капитального строительства
1	2	3	4	5	6	7	8	9	10	11
1	2	3	4	5	6	7	8	9	10	11

1. Информация о расположенных в границах земельного участка объектах капитального строительства и объектах культурного наследия.

1.1. Объекты капитального строительства.

_____ (согласно чертежу(ам) градостроительного плана), _____ (назначение объекта капитального строительства, этажность, высотность, общая площадь, площадь застройки)

инвентаризационный или кадастровый номер _____

1.2. Объекты, включенные в единый государственный реестр объектов культурного наследия (памятников истории и культуры) народов Российской Федерации

_____ (согласно чертежу(ам) градостроительного плана), _____ (назначение объекта культурного наследия, общая площадь, площадь застройки)

(наименование органа государственной власти, принявшего решение о включении выявленного объекта культурного наследия в реестр, реквизиты этого решения)

инвентаризационный номер в реестре _____ от _____

2. Информация о расчетных показателях минимально допустимого уровня обеспеченности территории объектами коммунальной, транспортной, социальной инфраструктур и расчетных показателях максимально допустимого уровня территориальной доступности указанных объектов для населения в случае, если земельный участок расположен в границах территории, в отношении которой предусматривается осуществление деятельности по комплексному развитию территории:

Информация о расчетных показателях минимально допустимого уровня обеспеченности территории

Объекты коммунальной инфраструктуры			Объекты транспортной инфраструктуры			Объекты социальной инфраструктуры		
Наименование вида объекта	Единица измерения	Расчетный показатель	Наименование вида объекта	Единица измерения	Расчетный показатель	Наименование вида объекта	Единица измерения	Расчетный показатель
1	2	3	4	5	6	7	8	9

Информация о расчетных показателях максимально допустимого уровня территориальной доступности

Наименование вида объекта	Единица измерения	Расчетный показатель	Наименование вида объекта	Единица измерения	Расчетный показатель	Наименование вида объекта	Единица измерения	Расчетный показатель
1	2	3	4	5	6	7	8	9
-	-	-	-	-	-	-	-	-

3. Информация об ограничениях использования земельного участка, в том числе если земельный участок полностью или частично расположен в границах зон с особыми условиями использования территорий
Информация отсутствует.

4. Информация о границах зон с особыми условиями использования территорий, если земельный участок полностью или частично расположен в границах таких зон:

Наименование зоны с особыми условиями использования территории с указанием объекта, в отношении которого установлена такая зона	Перечень координат характерных точек в системе координат, используемой для ведения Единого государственного реестра недвижимости		
	Обозначение (номер) характерной точки	X	Y
-	-	-	-

Информация о границах публичных сервитутов - Информация отсутствует.

Обозначение (номер) характерной точки	Перечень координат характерных точек в системе координат, используемой для ведения Единого государственного реестра недвижимости	
	X	Y
-	-	-

Номер и (или) наименование элемента планировочной структуры, в границах которого расположен земельный участок Первомайский планировочный район.

Информация о технических условиях подключения (технологического присоединения) объектов капитального строительства к сетям инженерно-технического обеспечения, определенных с учетом программ комплексного развития систем коммунальной инфраструктуры поселения, городского округа
Информация отсутствует.

IV. Реквизиты нормативных правовых актов субъекта Российской Федерации, муниципальных правовых актов, устанавливающих требования к благоустройству территории
Решение Городской Думы города Димитровграда от 28.06.2017 № 65/781 «Об утверждении Правил благоустройства территории города Димитровграда Ульяновской области».

V. Информация о красных линиях: Информация отсутствует.

Обозначение (номер) характерной точки	Перечень координат характерных точек в системе координат, используемой для ведения Единого государственного реестра недвижимости	
	X	Y
-	-	-