

УЛЬЯНОВСКАЯ ОБЛАСТЬ

**ГРАДОСТРОИТЕЛЬНЫЙ ПЛАН
ЗЕМЕЛЬНОГО УЧАСТКА**

**г. Димитровград,
земельный участок**

**Барышева улица
73:23:000000:3694**

Р	Ф	-	7	3	-	2	-	2	3	-	0	-	0	0	-	2	0	2	3	-	0	1	0	5	-	0
---	---	---	---	---	---	---	---	---	---	---	---	---	---	---	---	---	---	---	---	---	---	---	---	---	---	---

градостроительный план земельного участка

Ф - 7 3 - 2 - 2 3 - 0 - 0 0 - 2 0 2 3 - 0 1 0 5 - 0

градостроительный план земельного участка подготовлен на основании

заявления КУиГ г.Димитровград от 27.06.2023 № 1476

реквизиты заявления правообладателя земельного участка, иного лица в случае, предусмотренном частью 1.1 статьи 57.3 градостроительного кодекса Российской Федерации, с указанием ф.и.о. заявителя – физического лица, либо реквизиты заявления и наименования заявителя – юридического лица о выдаче градостроительного плана земельного участка)

нахождение земельного участка
Ульяновская область
(субъект Российской Федерации)
город Димитровград
(муниципальный район или городской округ)
ул. Барышева
(поселение)

описание границ земельного участка (образуемого земельного участка): Согласно приложению.

Table with 2 columns: X, Y. Header: Перечень координат характерных точек в системе координат, используемой для ведения Единого государственного реестра недвижимости. Row 1: -, -

кадастровый номер земельного участка (при наличии) или в случае, предусмотренном частью 1.1 статьи 57.3 градостроительного кодекса Российской Федерации, условный номер образуемого земельного участка на основании утвержденных проекта межевания территории и (или) схемы расположения земельного участка на кадастровом плане территории 73:23:000000:3694

площадь земельного участка 1293 кв.м

информация о расположенных в границах земельного участка объектах капитального строительства в границах земельного участка объекты капитального строительства отсутствуют.

информация о границах зоны планируемого размещения объекта капитального строительства в соответствии с утвержденным проектом планировки территории (при наличии)

Table with 2 columns: X, Y. Header: Перечень координат характерных точек в системе координат, используемой для ведения Единого государственного реестра недвижимости. Row 1: -, -

реквизиты проекта планировки территории и (или) проекта межевания территории в случае, если земельный участок расположен в границах территории, в отношении которой утверждены проект планировки территории и (или) проект межевания территории не утвержден
указывается в случае, если земельный участок расположен в границах территории, в отношении которой утверждены проект планировки территории и (или) проект межевания территории)

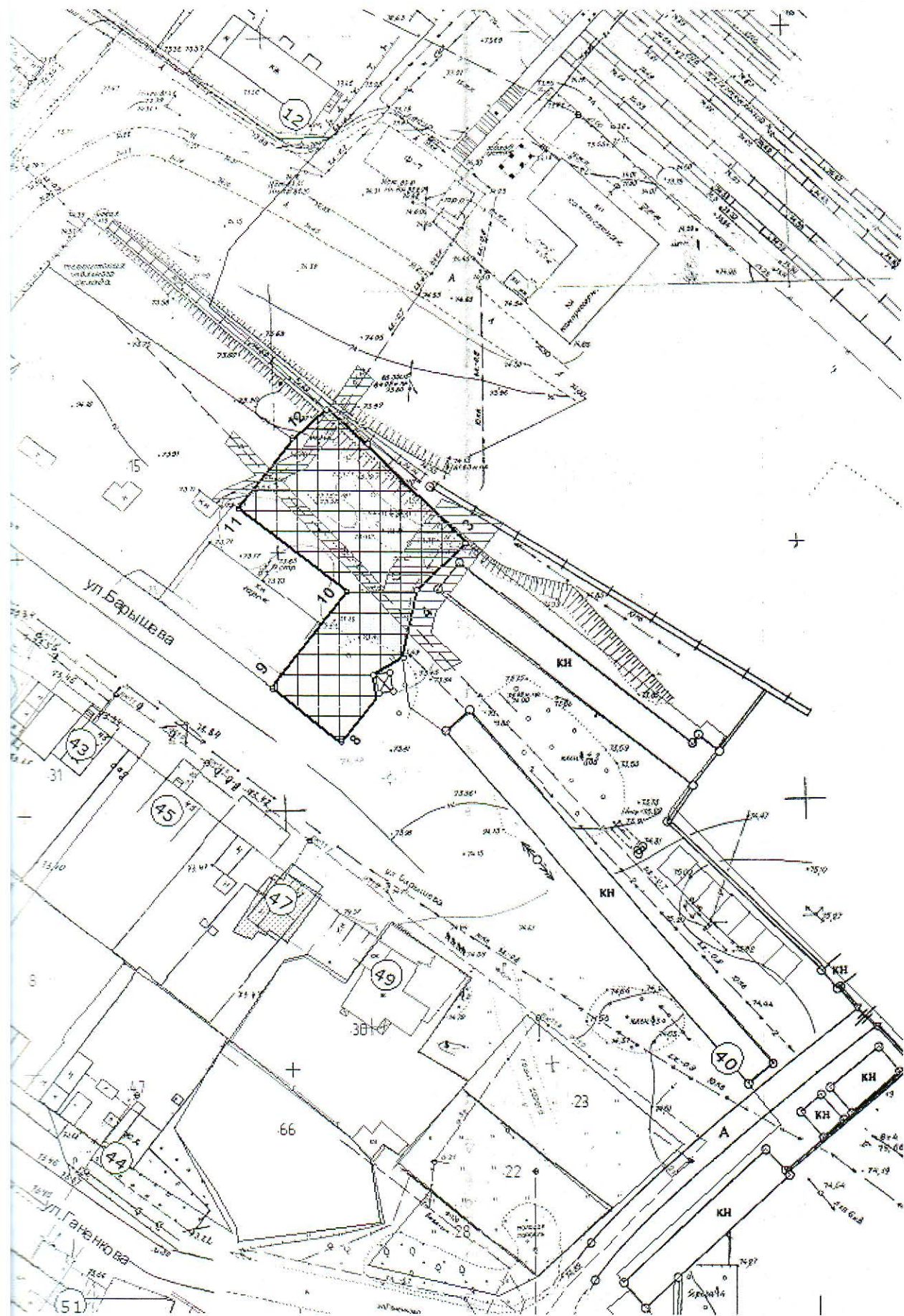
градостроительный план подготовлен А.Н.Большаков, Глава города Димитровграда (Ф.и.о., должность уполномоченного лица, наименование органа)

М.П. (при наличии) / А.Н.Большаков (расшифровка подписи)

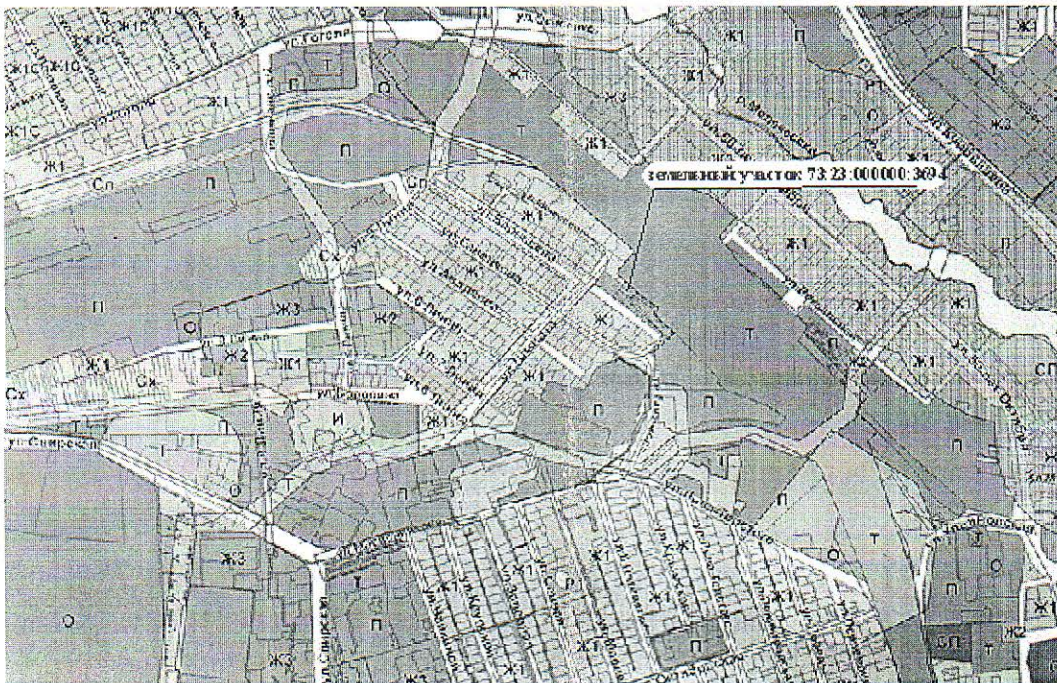
дата выдачи 29.06.2023г.



1. Чертеж градостроительного плана земельного участка



Ситуационный план



Условные обозначения



- место допустимого строительства



- граница земельного участка



- охранная зона инженерных сетей

					Заказчик: КУиГ г.Димитровград		
					Адрес: Ульяновская область, г. Димитровград, ул.Барышева		
изменкопир.	лист	№ док	подп.	дата	кадастровый номер 73:23:000000:3694		
					Производственные объекты	масштаб	лист
						М 1:1000	
И.о. Директ	Ерменеева				Чертеж		
Нач. отдела	Артемьева				градостроительного плана		
Разработал	Чердакова				земельного участка		МКУ "УАиГ"

ж(и) градостроительного плана земельного участка разработан(ы) на топографической основе в масштабе 1000 , выполненной 2007г.

(дата, наименование организации, подготовившей топографическую основу)

ж(и) градостроительного плана земельного участка разработан(ы)

ципального казенного учреждения «Управление архитектуры и градостроительства города Дмитровграда»

(дата, наименование организации)

формация о градостроительном регламенте либо требованиях к назначению, параметрам и размещению та капитального строительства на земельном участке, на который действие градостроительного мента не распространяется или для которого градостроительный регламент не устанавливается. ьный участок расположен в территориальной зоне «П (Производственная зона)»
строительный регламент установлен

еквизиты акта органа государственной власти субъекта Российской Федерации, органа местного управления, содержащего градостроительный регламент либо реквизиты акта федерального органа арственной власти, органа государственной власти субъекта Российской Федерации, органа местного управления, иной организации, определяющего, в соответствии с федеральными законами, порядок пользования земельного участка, на который действие градостроительного регламента не остраниается или для которого градостроительный регламент не устанавливается. ние Городской Думы города Дмитровграда Ульяновской области второго созыва от 28.07.2010 №34/459 «Об ждении Генерального плана города Дмитровграда Ульяновской области» в редакции Решения Городской и города Дмитровграда Ульяновской области от 22.06.2022 №85/724 «О внесении изменений в Генеральный города Дмитровграда Ульяновской области».

ановление Администрации города Дмитровграда от 01.09.2022 №2320 «Об утверждении Правил пользования и застройки города Дмитровграда Ульяновской области» в редакции Решения Городской Думы а Дмитровграда Ульяновской области»

Информация о видах разрешенного использования земельного участка

роизводственная зона

вные виды разрешённого использования земельного участка:

енение и переработка сельскохозяйственной продукции

енение автотранспорта

мунальное обслуживание

спечение научной деятельности

ебные гаражи - **Особые условия реализации регламента:** для видов использования: «Принимательство», «Общественное использование объектов капитального строительства», «Деловое вление», «Объекты торговли», «Рынки», «Магазины», «Банковская и страховая деятельность», «ественное питание», «Гостиничное обслуживание», «Развлекательные мероприятия», «Коммунальное живание», «Административные здания организаций, обеспечивающих предоставление коммунальных ри. «Социальное обслуживание», «Бытовое обслуживание», «Здравоохранение», «Медицинские организации ого назначения», «Образование и просвещение», «Культурное развитие», «Религиозное использование», «ественное управление», «Обеспечение научной деятельности», «Ветеринарное обслуживание»

ропользование

елая промышленность

омобилестроительная промышленность

кая промышленность

мацевтическая промышленность

шевая промышленность

техмическая промышленность

оительная промышленность

ргетика

зь

алды

целюзно-бумажная промышленность

чно-производственная деятельность

езнодорожный транспорт

мещение автомобильных дорог

ный транспорт

душный транспорт

обпроводный транспорт

шее пользование водными объектами

ельные участки (территории) общего пользования

шеводство

екты дорожного сервиса

обводство
 томная энергетика
 ециальная деятельность

овно-разрешённые виды использования земельного участка
 агазины
 ыщественное питание
 беспечение дорожного отдыха
 идротехнические сооружения

Предельные (минимальные и (или) максимальные) размеры земельного участка и предельные размеры разрешенного строительства, реконструкции объекта капитального строительства, одобренные градостроительным регламентом для территориальной зоны, в которой расположен земельный участок:

Предельные минимальные и (или) максимальные) размеры земельных участков, в том числе их площадь			Минимальные отступы от границ земельного участка в целях определения мест допустимого размещения зданий, строений, сооружений, за пределами которых запрещено строительство зданий, строений, сооружений	Предельное количество этажей и (или) предельная высота зданий, строений, сооружений	Максимальный процент застройки в границах земельного участка, определяемый как отношение суммарной площади земельного участка, которая может быть застроена, ко всей площади земельного участка	Требования к архитектурным решениям объектов капитального строительства, расположенным в границах территории исторического поселения федерального или регионального значения	Иные показатели (озеленение)
1	2	3	4	5	6	7	8
Длина, м	Ширина, м	Площадь, м ² или га					
-	-	0,03га 0,12га	Хранение и переработка сельскохозяйственной продукции 1.15 - 1,5м	1	60%	не установлено	-
-	-	0,003га 0,0072га	Хранение автотранспорта 2.7.1 - 1м	1	60%	не установлено	-
-	-	п.3 ст.34 ПЗЗ	Коммунальное обслуживание 3.1 - не менее 1м	не установлено	60%	не установлено	-
-	-	0,1га	Обеспечение научной деятельности 3.9 - 3м	не установлено	60%	не установлено	10%
-	-	п.3 ст.34 ПЗЗ	Служебные гаражи 4.9 - не установлено	не установлено		не установлено	-
-	-	п.3 ст.34 ПЗЗ	Недропользование 6.1- 1,5м	не установлено	80%	не установлено	10%
-	-	п.3 ст.34 ПЗЗ	Тяжелая промышленность 6.2 - 1,5м	не установлено	80%	не установлено	10%
-	-	п.3 ст.34 ПЗЗ	Автомобилестроительная промышленность 6.2.1 - не установлено	не установлено	80%	не установлено	-
-	-	п.3 ст.34 ПЗЗ	Легкая промышленность 6.3 - 1,5м	не установлено	80%	не установлено	10%
-	-	п.3 ст.34 ПЗЗ	Фармацевтическая промышленность 6.3.1 - 1,5м	не установлено	80%	не установлено	10

-	-	п.3 ст.34 ПЗЗ	Пищевая промышленность 6.4 - 1,5м	не установлено	80%	не установлено	10%
-	-	п.3 ст.34 ПЗЗ	Нефтехимическая промышленность 6.5.- 1,5м	не установлено	80%	не установлено	10%
-	-	п.3 ст.34 ПЗЗ	Строительная промышленность 6.6 - 1,5м	не установлено	80%	не установлено	10%
-	-	п.3 ст.34 ПЗЗ	Энергетика 6.7– 1,5м	не установлено	80%	не установлено	10%
-	-	п.3 ст.34 ПЗЗ	Связь 6.8 – 1.5м	не установлено	60%	не установлено	10%
-	-	п.3 ст.34 ПЗЗ	Склады 6.9 – 1,5м	1	60%	не установлено	10%
-	-	п.3 ст.34 ПЗЗ	Целлюлозно-бумажная промышленность 6.11 – 1,5м	не установлено	80%	не установлено	10%
-	-	0,1га	Научно-производственная деятельность 6.12 – 3м	не установлено	60%	не установлено,	15%
-	-	не установлено	Железнодорожный транспорт 7.1 не установлено	не установлено	не установлено	не установлено	-
-	-	не установлено	Размещение автомобильных дорог 7.2.1 не установлено	не установлено	не установлено	не установлено	-
-	-	не установлено	Водный транспорт 7.3 не установлено	не установлено	не установлено	не установлено	-
-	-	не установлено	Воздушный транспорт 7.4. не установлено	не установлено	не установлено	не установлено	-
-	-	не установлено	Трубопроводный транспорт 7.5 не установлено	не установлено	не установлено	не установлено	-
-	-	не установлено	Общее пользование водными объектами 11.1 не установлено	не установлено	не установлено	не установлено	-
-	-	не установлено	Земельные участки (территории) общего пользования 12.0 не установлено	не установлено	не установлено	не установлено	-
-	-	0,03га 1,12га	Птицеводство 1.10 – 3м	3	80%	не установлено	-
-	-	не установлено	Объекты дорожного сервиса 4.9.1 - 3м	1	60%	не установлено	15%
-	-	0,03га 0,12га	Рыбоводство 1.13- 3м	3	80%	не установлено	-
-	-	п.3.ст.34 ПЗЗ	Атомная энергетика 6.7.1 – 1 м	не установлено	60%	не установлено	-
-	-	п.3.ст.34 ПЗЗ	Специальная деятельность 12.2 – не менее 1м	не установлено	60%	не установлено	-

природных территорий, в случае выдачи градостроительного плана земельного участка, расположенного в границах особо охраняемой природной территории:

Причины отнесения земельного участка к виду земельного участка для которого градостроительный регламент не устанавливается	Реквизиты Положения об особо охраняемой природной территории	Реквизиты утвержденной документации и по планировке территории	Зонирование особо охраняемой природной территории (да/нет)				Требования к размещению объектов капитального строительства			
			Функциональная зона	Виды разрешенного использования земельного участка		Требования к параметрам объекта капитального строительства		Требования к размещению объектов капитального строительства		
				Основные виды разрешенного использования	Вспомогательные виды разрешенного использования	Предельное количество этажей и (или) предельная высота зданий, строений, сооружений	Максимальный процент застройки в границах земельного участка, определяемый как отношение суммарной площади земельного участка, которая может быть застроена, ко всей площади земельного участка		Иные требования к параметрам объекта капитального строительства	Иные требования к размещению объектов капитального строительства
1	2	3	4	5	6	7	8	9	10	11
1	2	3	4	5	6	7	8	9	10	11

Информация о расположенных в границах земельного участка объектах капитального строительства и объектах культурного наследия.

1. Объекты капитального строительства.

(согласно чертежу(ам)
градостроительного плана)

(назначение объекта капитального строительства, этажность,
высотность, общая площадь, площадь застройки)
инвентаризационный или кадастровый номер

2. Объекты, включенные в единый государственный реестр объектов культурного наследия (памятников истории и культуры) народов Российской Федерации

(согласно чертежу(ам)
градостроительного плана)

(назначение объекта культурного наследия, общая площадь, площадь застройки)

(наименование органа государственной власти, принявшего решение о включении выявленного объекта культурного наследия в реестр, реквизиты этого решения)

инвентаризационный номер в реестре _____ от _____

Информация о расчетных показателях минимально допустимого уровня обеспеченности территории объектами коммунальной, транспортной, социальной инфраструктур и расчетных показателях максимально допустимого уровня территориальной доступности указанных объектов для населения в случае, если земельный участок расположен в границах территории, в отношении которой предусматривается осуществление деятельности по комплексному развитию территории:

Информация о расчетных показателях минимально допустимого уровня обеспеченности территории								
Объекты коммунальной инфраструктуры			Объекты транспортной инфраструктуры			Объекты социальной инфраструктуры		
Наименование вида объекта	Единица измерения	Расчетный показатель	Наименование вида объекта	Единица измерения	Расчетный показатель	Наименование вида объекта	Единица измерения	Расчетный показатель
1	2	3	4	5	6	7	8	9

Информация о расчетных показателях максимально допустимого уровня территориальной доступности								
Наименование вида объекта	Единица измерения	Расчетный показатель	Наименование вида объекта	Единица измерения	Расчетный показатель	Наименование вида объекта	Единица измерения	Расчетный показатель
1	2	3	4	5	6	7	8	9
-	-	-	-	-	-	-	-	-

Информация об ограничениях использования земельного участка, в том числе если земельный участок полностью или частично расположен в границах зон с особыми условиями использования территорий. Информация отсутствует.

Информация о границах зон с особыми условиями использования территорий, если земельный участок полностью или частично расположен в границах таких зон:

Наименование зоны с особыми условиями использования территории с указанием объекта, в отношении которого установлена такая зона	Перечень координат характерных точек в системе координат, используемой для ведения Единого государственного реестра недвижимости		
	Обозначение (номер) характерной точки	X	Y
	-	-	-

Информация о границах публичных сервитутов Информация отсутствует

Обозначение (номер) характерной точки	Перечень координат характерных точек в системе координат, используемой для ведения Единого государственного реестра недвижимости	
	X	Y
-	-	-

8. Номер и (или) наименование элемента планировочной структуры, в границах которого расположен земельный участок Центральный жилой район

9. Информация о технических условиях подключения (технологического присоединения) объектов капитального строительства к сетям инженерно-технического обеспечения, определенных с учетом программ комплексного развития систем коммунальной инфраструктуры поселения, городского округа
Информация отсутствует

10. Реквизиты нормативных правовых актов субъекта Российской Федерации, муниципальных правовых актов, устанавливающих требования к благоустройству территории
Решение Городской Думы города Дмитровграда от 28.06.2017 № 65/781 «Об утверждении Правил благоустройства территории города Дмитровграда Ульяновской области».

11. Информация о красных линиях: Информация отсутствует.

Обозначение (номер) характерной точки	Перечень координат характерных точек в системе координат, используемой для ведения Единого государственного реестра недвижимости	
	X	Y

Приложение :

Обозначение (номер) характерной точки	Перечень координат характерных точек в системе координат, используемой для ведения Единого государственного реестра недвижимости	
	X	Y
1	496469,3400	2335891,4700
2	496462,1800	2335899,5600
3	496443,4500	2335918,2800
4	496434,2200	2335908,7100
5	496421,2400	2335906,0100
6	496417,9300	2335900,1900
7	496413,3300	2335900,9000
8	496404,7300	2335894,1000
9	496415,3700	2335880,7100
10	496433,8900	2335895,1800
11	496450,1400	2335874,3400
12	496463,4900	2335884,8800
1	496469,3400	2335891,4700