

**УЛЬЯНОВСКАЯ ОБЛАСТЬ**

**ГРАДОСТРОИТЕЛЬНЫЙ ПЛАН  
ЗЕМЕЛЬНОГО УЧАСТКА**

**г. Димитровград,  
земельный участок**

**Гоголя улица, 196**

**73:23:011125:121**

Р	Ф	-	7	3	-	2	-	2	3	-	0	-	0	0	-	2	0	2	3	-	0	1	3	7	-	0
---	---	---	---	---	---	---	---	---	---	---	---	---	---	---	---	---	---	---	---	---	---	---	---	---	---	---

**ДИМИТРОВГРАД  
2023**

градостроительный план земельного участка

Ф - 7 3 - 2 - 2 3 - 0 - 0 0 - 2 0 2 3 - 0 1 3 7 - 0

градостроительный план земельного участка подготовлен на основании заявления КУиГ г.Димитровград от 29.08.2023 № 2013

(реквизиты заявления правообладателя земельного участка, иного лица в случае, предусмотренном частью 1.1 статьи 57.3 Градостроительного кодекса Российской Федерации, с указанием ф.и.о. заявителя – физического лица, либо реквизиты заявления и наименование заявителя – юридического лица о выдаче градостроительного плана земельного участка)

Местонахождение земельного участка

Ульяновская область
(субъект Российской Федерации)
город Димитровград
(муниципальный район или городской округ)
ул.Гоголя, 196
(поселение)

Описание границ земельного участка (образуемого земельного участка):

Table with 3 columns: Обозначение (номер) характерной точки, Перечень координат характерных точек в системе координат, используемой для ведения Единого государственного реестра недвижимости, X, Y. Rows 1-6 and 1.

Кадастровый номер земельного участка (при наличии) или в случае, предусмотренном частью 1.1 статьи 57.3 градостроительного кодекса Российской Федерации, условный номер образуемого земельного участка на основании утвержденных проекта межевания территории и (или) схемы расположения земельного участка для земельных участков на кадастровом плане территории 73:23:011125:121

Площадь земельного участка 2165 кв.м

Информация о расположенных в границах земельного участка объектах капитального строительства в границах земельного участка объекты капитального строительства отсутствуют.

Информация о границах зоны планируемого размещения объекта капитального строительства в соответствии с утвержденным проектом планировки территории (при наличии)

Table with 3 columns: Обозначение (номер) характерной точки, Перечень координат характерных точек в системе координат, используемой для ведения Единого государственного реестра недвижимости, X, Y. Rows are empty.

Реквизиты проекта планировки территории и (или) проекта межевания территории в случае, если земельный участок расположен в границах территории, в отношении которой утверждены проект планировки территории и (или) проект межевания территории проект планировки территории не утверждён.

(указывается в случае, если земельный участок расположен в границах территории, в отношении которой утверждены проект планировки территории и (или) проект межевания территории)

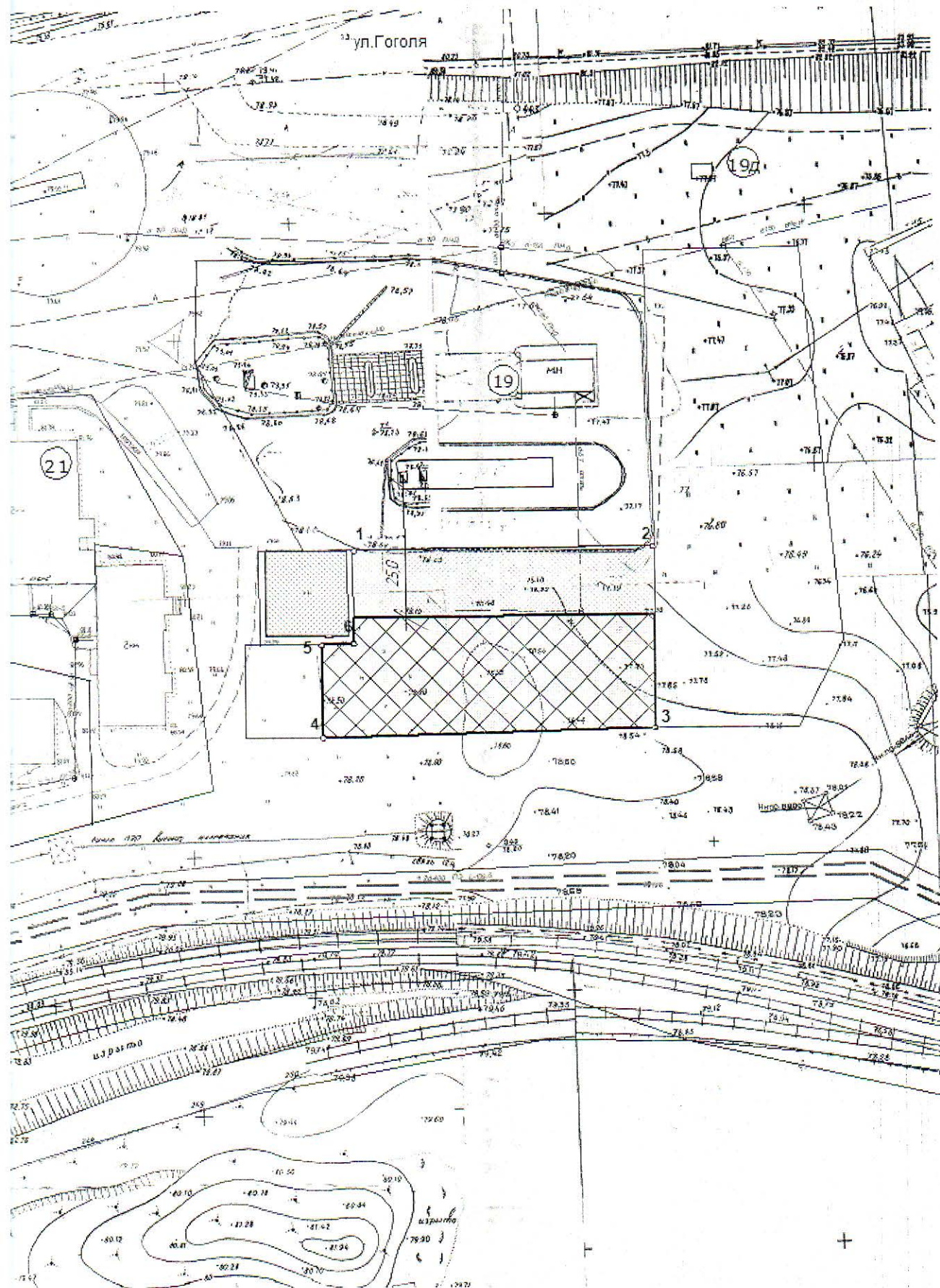
Градостроительный план подготовлен Д.Ю.Цивилев, исполняющий полномочия Главы города (ф.и.о., должность уполномоченного лица, наименование органа)

М.П. (при наличии) (подпись) / Д.Ю.Цивилев (расшифровка подписи)

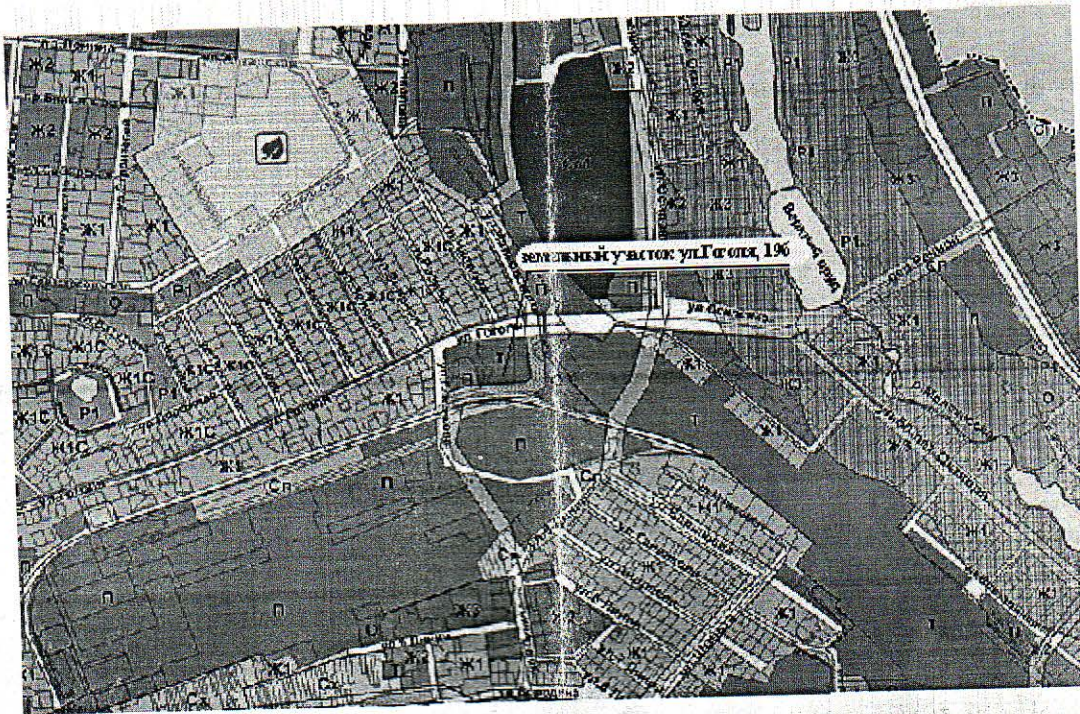
Дата выдачи 01.09.2023



# 1. Чертеж градостроительного плана земельного участка



## Ситуационный план



### Условные обозначения



- место допустимого строительства



- граница земельного участка

						Заказчик КУИГ г.Димитровград	
						Адрес: Ульяновская область, г. Димитровград, ул.Гоголя, 196	
изменкопир.	лист № док	подп.	дата			Объекты делового, общественного назначения (коммунальное назначение)	масштаб М 1:1000
						Чертеж градостроительного плана земельного участка	лист
	Директор Илькина						MKY "УАиГ"
	Нач.отдела Артемьева						
	Разработал Чердакова						

Проект(ы) градостроительного плана земельного участка разработан(ы) на топографической основе в масштабе 1000, выполненной 2007г.  
(дата, наименование организации, подготовившей топографическую основу)

Проект(ы) градостроительного плана земельного участка разработан(ы)  
муниципального казенного учреждения «Управление архитектуры и градостроительства города Дмитровграда»  
(дата, наименование организации)

Информация о градостроительном регламенте либо требованиях к назначению, параметрам и размещению объекта капитального строительства на земельном участке, на который действие градостроительного регламента не распространяется или для которого градостроительный регламент не устанавливается (земельный участок расположен в территориальной зоне «О (Зона делового, общественного и коммерческого значения)»  
Градостроительный регламент установлен

1. Реквизиты акта органа государственной власти субъекта Российской Федерации, органа местного самоуправления, содержащего градостроительный регламент либо реквизиты акта федерального органа государственной власти, органа государственной власти субъекта Российской Федерации, органа местного самоуправления, иной организации, определяющего, в соответствии с федеральными законами, порядок пользования земельным участком, на который действие градостроительного регламента не распространяется или для которого градостроительный регламент не устанавливается.  
Решение Городской Думы города Дмитровграда Ульяновской области второго созыва от 28.07.2010 №34/459 «Об утверждении Генерального плана города Дмитровграда Ульяновской области» в редакции Решения Городской Думы города Дмитровграда Ульяновской области от 22.06.2022 №85/724 «О внесении изменений в Генеральный план города Дмитровграда Ульяновской области».  
Установление Администрации города Дмитровграда от 01.09.2022 №2320 «Об утверждении Правил землепользования и застройки города Дмитровграда Ульяновской области» в редакции Решения Городской Думы города Дмитровграда Ульяновской области»

## 2. Информация о видах разрешенного использования земельного участка

(Зона делового, общественного и коммерческого назначения)

Основные виды разрешенного использования земельного участка

Коммунальное обслуживание

Социальное обслуживание - *Особые условия реализации регламента:* включая виды разрешенного использования: «Дома социального обслуживания», «Оказание социальной помощи населению», «Оказание услуг «ИЗИ», «Общешития»

Бытовое обслуживание

Защита прав и охранение интересов - *Особые условия реализации регламента:* включая виды разрешенного использования: «Амбулаторно-поликлиническое обслуживание», «Стационарное медицинское обслуживание», «Медицинские организации особого назначения»

Образование и просвещение - *Особые условия реализации регламента:* включая виды разрешенного использования: «Дошкольное, начальное и среднее общее образование», «Среднее и высшее профессиональное образование»

Объекты культурно-досуговой деятельности

Общественное управление

Государственное управление

Обеспечение научной деятельности

Амбулаторное ветеринарное обслуживание

Деловое управление

Объекты торговли (торговые центры, торгово-развлекательные центры (комплексы))

Рынки

Магазины

Банковская и страховая деятельность

Общественное питание

Гостиничное обслуживание

Развлечения

Выставочно-ярмарочная деятельность

Спорт

Обслуживание перевозок пассажиров

Санаторная деятельность

Благоустройство территории

Земельные участки (территории) общего пользования

Основно разрешенные виды использования земельного участка

Многоэтажная многоквартирная жилая застройка

Среднеэтажная жилая застройка

Низкоэтажная жилая застройка

Специальное использование

Предельные (минимальные и (или) максимальные) размеры земельного участка и предельные параметры разрешенного строительства, реконструкции объекта капитального строительства, установленные градостроительным регламентом для территориальной зоны, в которой расположен земельный участок:

Предельные (минимальные и (или) максимальные) размеры земельных участков, в том числе их площадь			Минимальные отступы от границ земельного участка в целях определения мест допустимого размещения зданий, строений, сооружений, за пределами которых запрещено строительство зданий, строений, сооружений	Предельное количество этажей и (или) предельная высота зданий, строений, сооружений	Максимальный процент застройки в границах земельного участка, определяемый как отношение суммарной площади земельного участка, которая может быть застроена, ко всей площади земельного участка	Требования к архитектурным решениям объектов капитального строительства, расположенным в границах территории исторического поселения федерального или регионального значения	Иные показатели (озеленение)
1	2	3	4	5	6	7	8
Глубина, м	Ширина, м	Площадь, м <sup>2</sup> или га					
-	-	п.3 ст 34 ПЗЗ	Коммунальное обслуживание 3.1 - 1м	не менее 1 м	60%	-	-
-	-	0,1га	Социальное обслуживание 3.2 - 3м	для домов ребенка- 2 этажа, для остальных объектов - 4этажа	50%	-	для престарелых домов ребенка, домов-интернатов для детей, домов-интернатов для детей-инвалидов - 40%, для иных объектов - 15%
-	-	0,1га	Бытовое обслуживание 3.3 - п.4 ст.34 ПЗЗ	не установлено	60%	-	15%
-	-	0,1га	Здравоохранение 3.4 - 3м	не установлено	40%	-	50% не занятой застройкой Ограждение - макс -1.6м
-	-	0,1га	Образование и просвещение 3.5 - п.4 ст.34 ПЗЗ - 6м	Дошкольные учреждения - 3 Общеобразовательные учреждения - 4 Специализированные учреждения - 2	40%	-	50% не занятой застройкой Ограждение - мин.1.6м
-	-	0,1га	Объекты культурно-досуговой деятельности 3.6.1 - 3м	не установлено	60%	-	15% от площади земельного участка
-	-	0,1 га	Общественное управление 3.8 - 3м	не установлено	60%	-	15% от площади земельного участка



природных территориях, в случае выдачи градостроительного плана земельного участка в отношении земельного участка, расположенного в границах особо охраняемой природной территории:

Причины отнесения земельного участка к виду земельного участка для которого градостроительный регламент не устанавливается	Реквизиты Положения об особо охраняемой природной территории	Реквизиты утвержденной документации и по планировке территории	Зонирование особо охраняемой природной территории (да/нет)				Требования к параметрам объекта капитального строительства	Требования к размещению объектов капитального строительства		
			Функциональная зона	Виды разрешенного использования участка	Вспомогательные виды разрешенного использования	Предельное количество этажей и (или) предельная высота зданий, строений, сооружений			Максимальный процент застройки в границах земельного участка, определяемый как отношение суммарной площади земельного участка, которая может быть застроена, ко всей площади земельного участка	Иные требования к параметрам объекта капитального строительства
1	2	3	4	5	6	7	8	9	10	11
1	2	3	4	5	6	7	8	9	10	11



Информация о расположенных в границах земельного участка объектах капитального строительства и объектах культурного наследия

**Объекты капитального строительства**

(согласно чертежу(ам) градостроительного плана), (назначение объекта капитального строительства, этажность, высотность, общая площадь, площадь застройки) инвентаризационный или кадастровый номер \_\_\_\_\_

**Объекты, включенные в единый государственный реестр объектов культурного наследия (памятников истории и культуры) народов Российской Федерации**

(согласно чертежу(ам) градостроительного плана), (назначение объекта культурного наследия, общая площадь, площадь застройки)

(наименование органа государственной власти, принявшего решение о включении выявленного объекта культурного наследия в реестр, реквизиты этого решения) регистрационный номер в реестре \_\_\_\_\_ от \_\_\_\_\_

Информация о расчетных показателях минимально допустимого уровня обеспеченности территории объектами коммунальной, транспортной, социальной инфраструктур и расчетных показателях минимально допустимого уровня территориальной доступности указанных объектов для населения в том числе, если земельный участок расположен в границах территории, в отношении которой предусматривается осуществление деятельности по комплексному развитию территории:

Информация о расчетных показателях минимально допустимого уровня обеспеченности территории								
Объекты коммунальной инфраструктуры			Объекты транспортной инфраструктуры			Объекты социальной инфраструктуры		
Наименование вида объекта	Единица измерения	Расчетный показатель	Наименование вида объекта	Единица измерения	Расчетный показатель	Наименование вида объекта	Единица измерения	Расчетный показатель
1	2	3	4	5	6	7	8	9

Информация о расчетных показателях максимально допустимого уровня территориальной доступности								
Наименование вида объекта	Единица измерения	Расчетный показатель	Наименование вида объекта	Единица измерения	Расчетный показатель	Наименование вида объекта	Единица измерения	Расчетный показатель
1	2	3	4	5	6	7	8	9
-	-	-	-	-	-	-	-	-

Информация об ограничениях использования земельного участка, в том числе если земельный участок полностью или частично расположен в границах зон с особыми условиями использования территорий информация отсутствует

Информация о границах зон с особыми условиями использования территорий, если земельный участок полностью или частично расположен в границах таких зон:

Наименование зоны с особыми условиями использования территории с указанием объекта, в отношении которого установлена такая зона	Перечень координат характерных точек в системе координат, используемой для ведения Единого государственного реестра недвижимости		
	Обозначение (номер) характерной точки	X	Y
-	-	-	-

Информация о границах публичных сервитутов Информация отсутствует

Обозначение (номер) характерной точки	Перечень координат характерных точек в системе координат, используемой для ведения Единого государственного реестра недвижимости	
	X	Y

8. Номер и (или) наименование элемента планировочной структуры, в границах которого расположен земельный участок Западный жилой район

9. Информация о технических условиях подключения (технологического присоединения) объектов капитального строительства к сетям инженерно-технического обеспечения, определенных с учетом программ комплексного развития систем коммунальной инфраструктуры поселения, городского округа  
Информация отсутствует

10. Реквизиты нормативных правовых актов субъекта Российской Федерации, муниципальных правовых актов, устанавливающих требования к благоустройству территории  
Решение Городской Думы города Димитровграда от 28.06.2017 № 65/781 «Об утверждении Правил благоустройства территории города Димитровграда Ульяновской области».

11. Информация о красных линиях: Информация отсутствует.

Обозначение (номер) характерной точки	Перечень координат характерных точек в системе координат, используемой для ведения Единого государственного реестра недвижимости	
	X	Y

8. Номер и (или) наименование элемента планировочной структуры, в границах которого расположен земельный участок Западный жилой район

9. Информация о технических условиях подключения (технологического присоединения) объектов капитального строительства к сетям инженерно-технического обеспечения, определенных с учетом программ комплексного развития систем коммунальной инфраструктуры поселения, городского округа  
Информация отсутствует

10. Реквизиты нормативных правовых актов субъекта Российской Федерации, муниципальных правовых актов, устанавливающих требования к благоустройству территории  
Решение Городской Думы города Дмитровграда от 28.06.2017 № 65/781 «Об утверждении Правил благоустройства территории города Дмитровграда Ульяновской области».

11. Информация о красных линиях: Информация отсутствует.

Обозначение (номер) характерной точки	Перечень координат характерных точек в системе координат, используемой для ведения Единого государственного реестра недвижимости	
	X	Y